

# Stadtpital Triemli, Zürich – Instandhaltung Turm

## Bauherrin / Referenzperson

Stadt Zürich, Amt für Hochbauten (AHB), Zürich  
Projektleitung: Frau Jeanette Maurer (T: +41 44 412 42 09)

## Generalplanung

hemmi fayet architekten ag eth sia, Zürich  
Projektleitung: Herr Johannes Ryhner (T: +41 44 344 55 19)

## Baukosten BKP 1 bis 9

Ca. CHF 96.1 Mio.

## Honorarberechtigte Baukosten

Ca. CHF 7.4 Mio.

## Termine

Planung 2015 bis 2021 Realisierung 2019 bis 2022

## Leistungen der WKP Bauingenieure AG

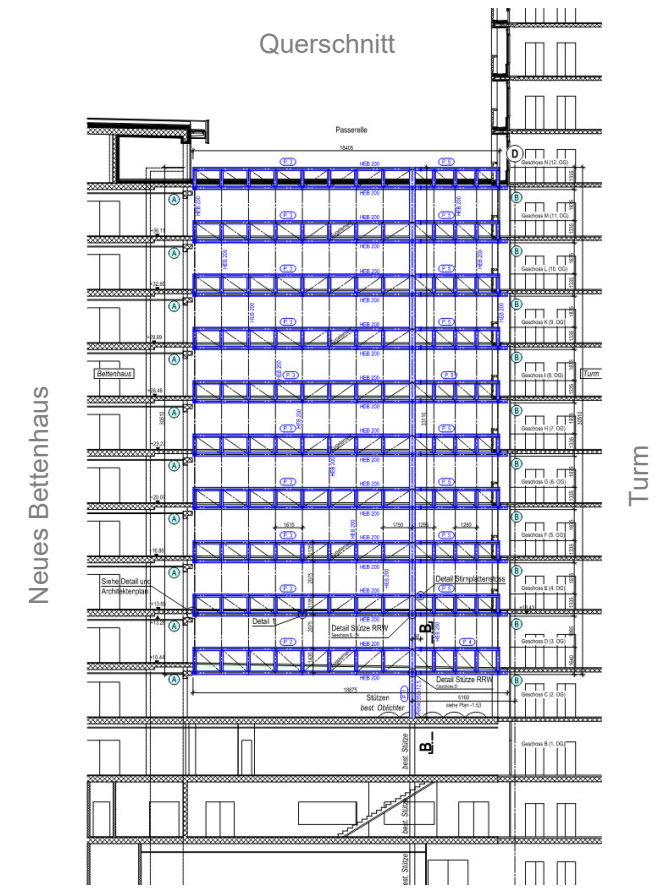
Sämtliche Bauingenieurdienstleistungen (Vorprojekt, Bauprojekt, Submission, Ausführungsprojekt und Ausführung) im Zusammenhang mit der Instandhaltung des Turmes.

## Folgende Eingriffe in die Tragstruktur wurden realisiert:

- Verlängerungen der Lifte nach oben und unten
- Treppenhausverlängerung nach unten
- Erstellen von neuen und schliessen von alten Steigzonen
- Erstellen von neuen Wandöffnungen und schliessen von alten Wandöffnungen

## Neben den Eingriffen in die Tragstruktur wurden noch folgende zusätzlich Bauten realisiert:

- Bauplatz-Installations-Plattform (ca. 1'800 m<sup>2</sup>) über dem bestehenden Geschoss B
- Unterkonstruktion für Bau-Fassadenlifte inkl. Lagerplattformen über 18 Geschosse
- Massnahmen für Kran auf Dach des Turmes
- Unterkonstruktionen für die Lastabtragung der Mastkletterbühnen für die Fassadensanierung
- Erstellen neuen Fluchtkorridor
- Sanierung der Betonfassade
- Erstellen einer Passerelle zwischen Turm und neuem Bettenhaus über 10 Geschosse



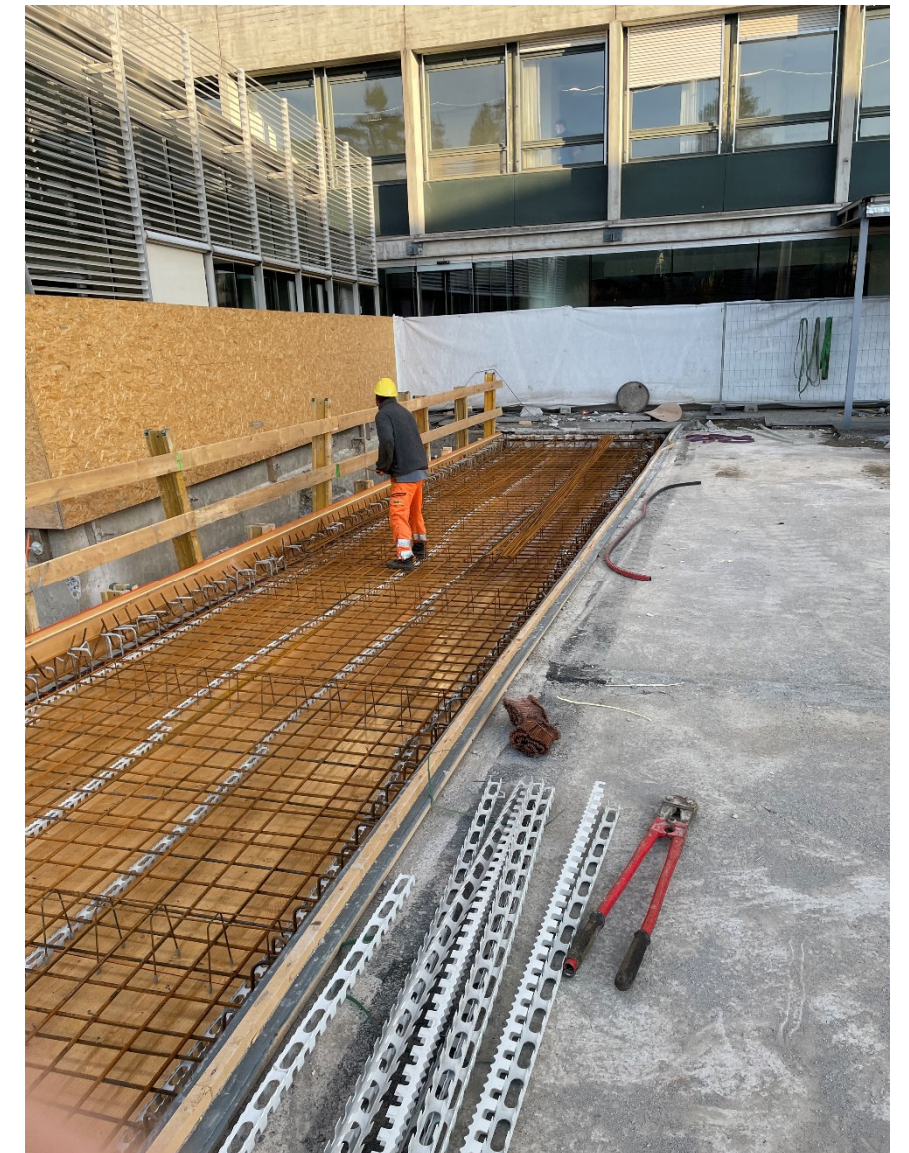
Passerelle zwischen Turm und neuem Bettenhaus über 10 Geschosse



Turm mit Mastkletterbühnen in Betrieb und Kran auf dem Dach



Installationsplattform mit Fassadenliften und den Lagerflächen auf den Geschossen



Deckenbewehrung des Fluchtkorridors