

Spital Uster, Tiefgarage und Rettungsdienstgebäude



Baustellendraufsicht TG und im Vordergrund Rettungsdienstgebäude

Bauherrschaft Zweckverband Spital Uster
Stiftung Züricher Höhenkliniken

Architekt Metron Architektur AG
Stahlrain 2, 5201 Brugg

Kennzahlen und Kosten

Baukosten (BKP 1-9) plus Fachbaul.	CHF	29.5 Mio.
Honorarberechtigte Baukosten	CHF	11.9 Mio.
Aushub Kubatur	m ³	41'275
Beton Kubatur	m ³	12'000

Leistungen der WKP

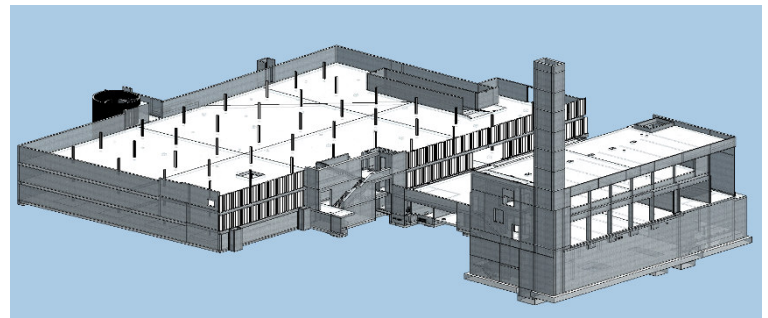
Sämtliche Bauingenieurarbeiten für alle Planungsphasen plus Fachbauleitung.
3D-Planung der Tragkonstruktion und Baugrube

Ausführung Okt. 2020 bis Feb. 2022

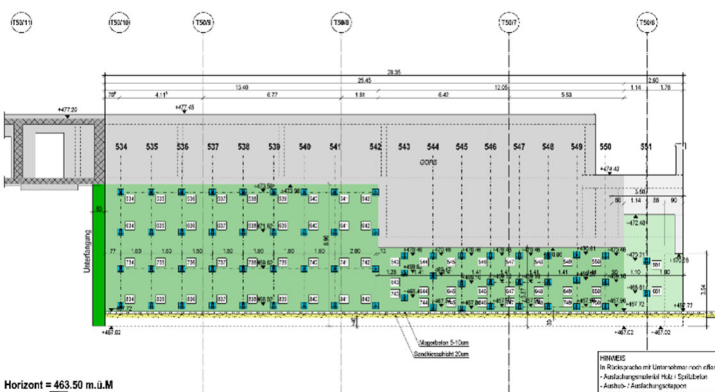
Projekt

Das ursprüngliche Erweiterungsprojekt umfasste neben dem Neubau des Akutspitals die Integration einer neuen Rehabilitationsklinik.

Im Vorfeld dieses Projektes wurde ein 3-geschossiges, unterirdisches Parkhaus, auf dem der Spitalpark in seinem bisherigen Ausmass und eine grossflächige Terrasse errichtet wurde, sowie ein 3-geschossiges Rettungsdienstgebäude, das die Energiezentrale mit Holzschnitzelzentrale im Untergeschoss beherbergt. Die Verbindung beider Bauten erfolgte über eine weitere Parkebene mit darüberliegendem offenem Parkdeck.



3D Ansicht CAD-Modell Tragkonstruktion



Unterfangung Geschützte Operationsstellen (GOPS) T50

Baugrube

Aufgrund der begrenzten Platzverhältnisse, der geologischen Randbedingungen, der angrenzenden Bebauung und Infrastruktureinrichtungen sowie einer Baugrubentiefe von 9.0m bis 11.5m wurde der Baugrubenabschluss zum Rettungsdienstgebäude mit 3- bis 4-lagig rückverankerten Rühlwänden realisiert. Bei der Tiefgarage erforderte die steile Neigung der Böschung eine Sicherung per Nagelwand.

Es benötigte grossflächige Unterfangungen mit einer Höhe von bis zu 8m.