

# Ersatzneubau Hofackerstrasse 1-5a, Zürich



Grundriss Aushub und Baugrube

**Bauherrschaft** Stiftung GGN, Minervastrasse 144, 8032 Zürich

**Architekt** Edelaar Mosayebi Inderbitzin Architekten AG, Zürich  
Badenerstrasse 156, 8004 Zürich  
Herr Ron Edelaar, T: +41 43 205 24 14

## Kennzahlen und Kosten

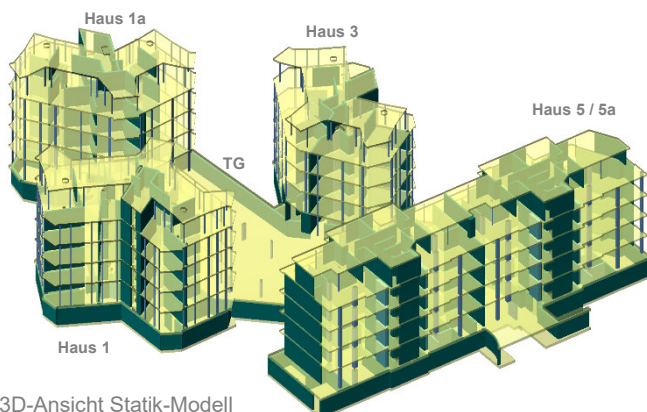
Baukosten (BKP 1-9)	CHF	22.3 Mio.
Honorarberechtigte Baukosten	CHF	4.8 Mio.
SIA – Gebäudevolumen (SIA 416)	m <sup>3</sup>	22'365

## Leistungen WKP

Sämtliche Bauingenieurarbeiten (ohne Holzbau) für alle Planungsphasen inkl. Ausführung mit Baukontrollen, 3D-Planung der Tragkonstruktion und Baugrube

## Bearbeitungszeit

Projekt / Ausführung 2019 - 2020 / 2020 - 2022



3D-Ansicht Statik-Modell

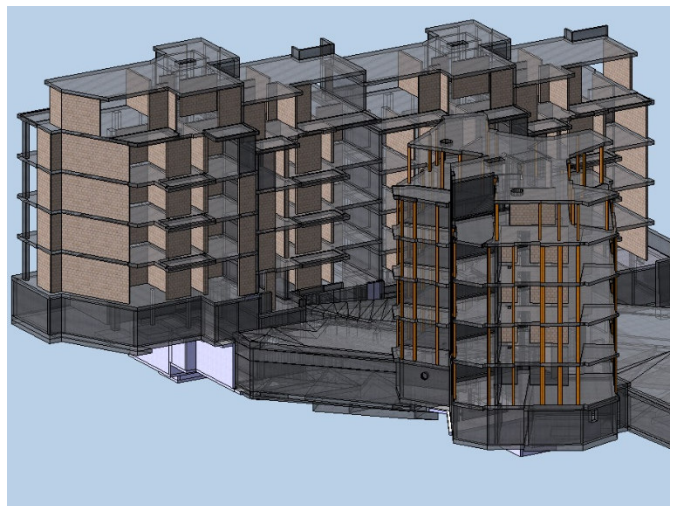
## Objektangaben

Der Ersatzneubau an der Hofackerstrasse umfasst 5 Gebäude mit insgesamt 50 Wohneinheiten. Das Untergeschoss nimmt neben Wohnungskellern und Technikräumen eine Tiefgarage mit 20 Parkplätzen auf, die über eine Rampe zur Hofackerstrasse erschlossen ist. Die bestehende Sandsteinmauer entlang der Hofackerstrasse bleibt teilweise erhalten und wird an die neue Umgebung angepasst.



## Baugrube und Tragwerk

- Flachfundation mit lokalem Materialersatz
- Wegen der engen Platzverhältnisse im Bereich der Baustellenzufahrt / -installationsfläche sowie zum östlichen Nachbargrundstück kamen Nagelwände und Mikrobohrpfahlwände mit Ankern zum Einsatz (Unternehmervariante).
- Die Tragkonstruktion vom Haus 5 / 5a ist in Massivbauweise ausgeführt. Für die Fassadenwände kam ein Zweischalenmauerwerk, bestehend aus einem äusseren wärmedämmenden Einsteinmauerwerk und einer inneren Tragschale, zur Anwendung. Bei den Häusern 1 bis 3 wurde die Fassade mit ausgedämmten und teilweise tragenden Holzelementen ausgebildet.
- Gestockte Betonoberflächen im Treppenhaus (Haus 1-3)



3D-Ansicht CAD-Modell Tragkonstruktion