

Ersatzbauten Furttalstrasse (Siedlung 14): Zürich Affoltern

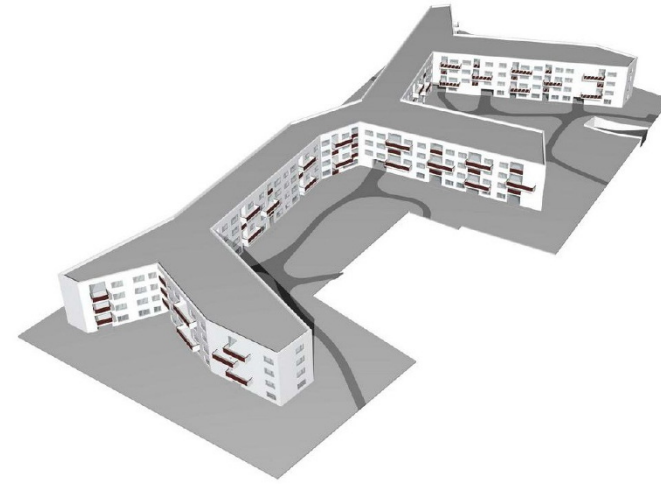
Projekt

Das Hauptareal der Ersatzbauten Furttalstrasse befindet sich in Zürich - Oberaffoltern und liegt an der relativ flachen Nordostflanke des Hönigerberges. Die aus 8 Reihenhäusern bestehende Siedlung wurde abgerissen und durch eine neue Überbauung ersetzt.

Der nördliche Rücken dieses Neubaus, der sich quasi parallel zur Furttalstrasse erstreckt, misst eine Länge von fast 162 m. Von diesem Gebäudeteil zweigen drei weitere Wohnblocks wie Finger Richtung Süd-Westen ab, wobei jeder knapp 50 m lang ist.

Die geplante Überbauung für ca. 100 Wohnobjekte wurde im Minergie P-Eco Standard erstellt.

Entlang des Rückens erstreckt sich auf südlicher Seite eine grosse, teils überbaute, teils erdüberschüttete Tiefgarage für ca. 60 PW's.



Visualisierung der Überbauung.

Tragwerk

- Baugrubensicherung mittels Filterbetonauflage, Baumeisterrühlwänden und echten Rühlwänden;
- Tragkonstruktion in Massivbauweise ohne Dilatationsfugen;
- Flachdecken mit zahlreichen Absätzen;
- Untergeschoss als "weisse Wanne";
- Balkone mit grosser Auskragung ($l_k=2.76m$) und massiven mittragenden Betonbrüstungen.

Bauherrschaft

Baugenossenschaft Waidmatt, Regulastrasse 6, 8046 Zürich

Baukosten

honorarberechtigt WKP CHF 10.6 Mio.

Leistungen WKP

Gesamte Bauingenieurarbeiten für alle Planungsphasen. Ausführungskontrolle in Phase "Ausführung".

Bearbeitungszeit

Projekt 2012 - 2013
Ausführung 2011 - 2014



Südliche Balkonansicht.



Innenhof zwischen den "Fingern".



Beispiel für ein Treppenhaus auf der Nordseite.