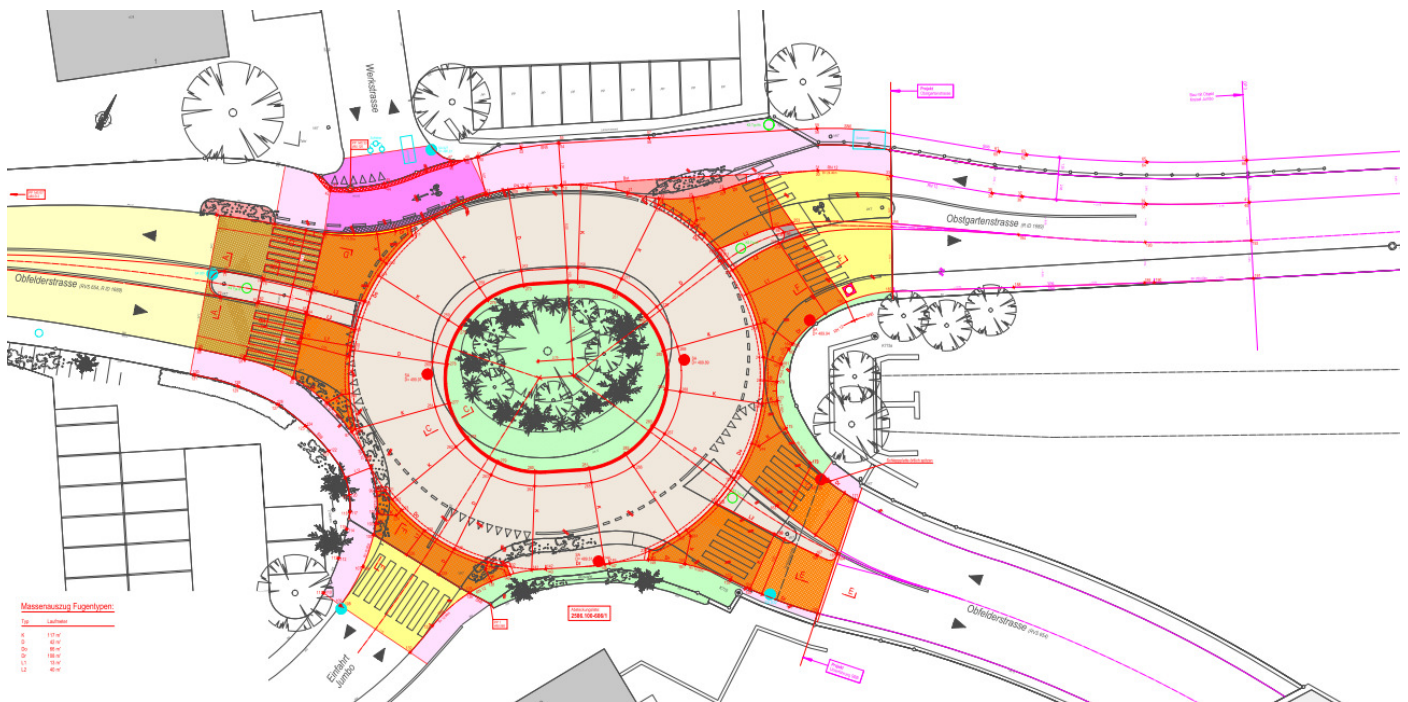


Kreisel Jumbo, Obfelderstrasse, Affoltern am Albis



Objektangaben

Auftraggeber Baudirektion Kt. Zürich, UR II, Wädenswil
 Gemeinde Affoltern am Albis
 Werke

Referenzpersonen Hr. Patrik Kaufmann
 Oberbauleiter TBA, UR II, Wädenswil
 Tel. 044 782 01 67

Ausführung 2013

Leistungen WKP:

- Bauprojekt
- Ausführungsprojekt
- Submission
- Bauleitung

Objektbeschreibung

Ersatz bestehender Kreisel Jumbo mit Betonbelag, sowie geänderter Geometrie (Verschiebung des Kreisels Richtung Unterführung SBB). Neue Fussgänger- und Radwegführung. Belagsersatz Obfelderstrasse, Anpassung der Strassenentwässerung.

Während der Bauzeit muss die Strasse für den öffentlichen Verkehr in beiden Richtungen offen bleiben, die Arbeiten wurden daher in Etappen realisiert.

Spezielle Projektanforderungen:

- Gleichzeitiger Einbau eines Betonbelages in die Unterführung SBB, d.h. Verkehrsumstellungen in beiden Projekten gleichzeitig (Projekt- und Bauleitung durch WKP Bauingenieure AG).
- Die Obfelderstrasse musste während der ganzen Zeit für den Busverkehr offen bleiben.
- Die Zufahrt zum Jumbofachmarkt musste während der ganzen Zeit für die Kunden und Anlieferungen offen sein (provisorische Erschliessung).
- Die Anlieferung Coop Center war in der ganzen Bauzeit offen zu halten.
- Koordination mit den angrenzenden Drittprojekten Unterführung SBB, Erneuerung Obstgartenstrasse und Überbauung OVA-Areal
- Einpassen der Kreiselgeometrie in den Bestand, so dass sich möglichst kurze Anpassungsstrecken ergeben.

Bauzeit: 3 Monate.

Bausumme: ca. 0.7 Mio. Fr..

